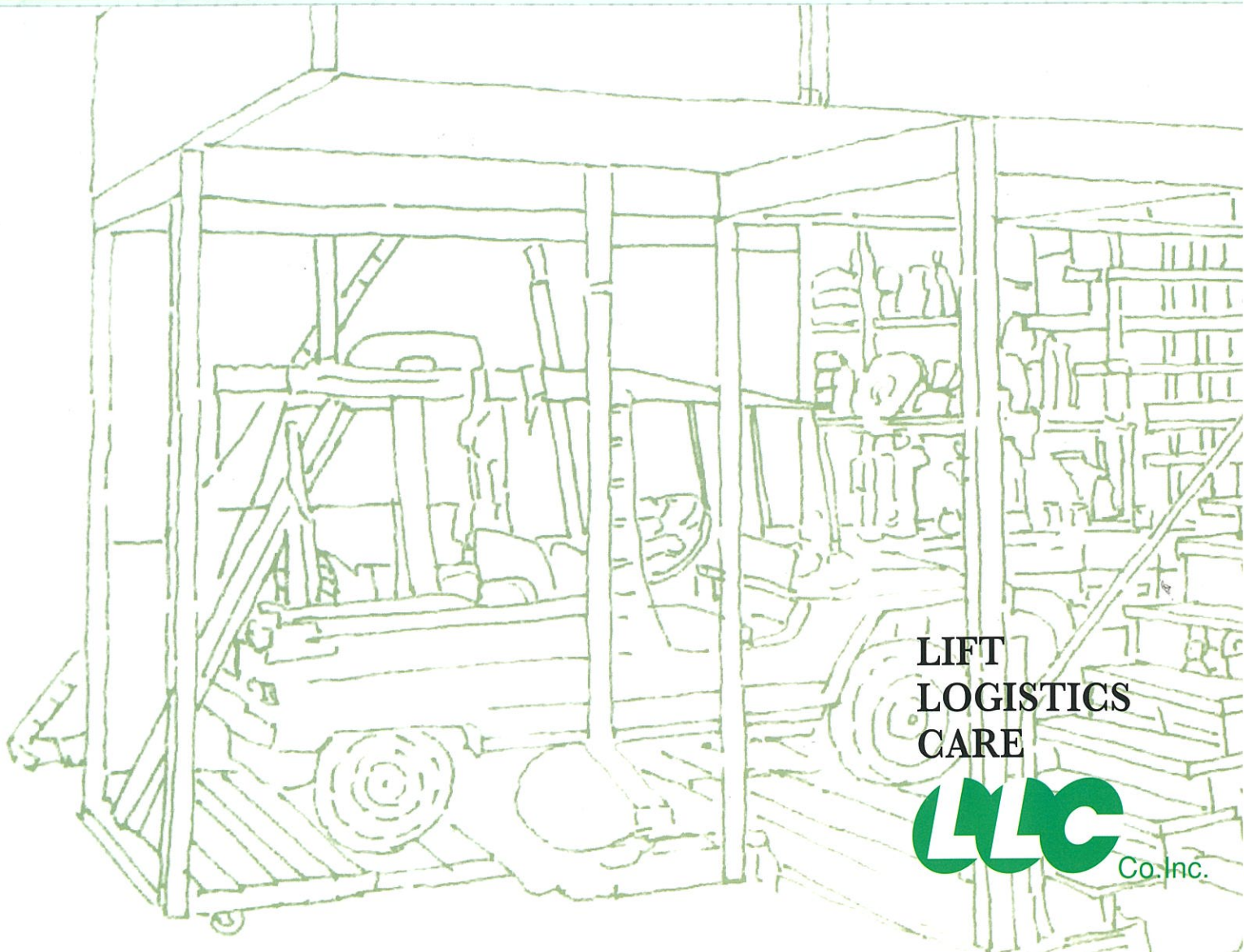


# LLC

SAFELY & SURELY

あらゆるニーズに応えるリフトシリーズ  
**エルエルシー垂直搬送機**



LIFT  
LOGISTICS  
CARE

**LLC**  
Co., Inc.





エルエルシーリフトシリーズは、  
あらゆるニーズにお応えできる  
豊富な機種をご用意し、  
大切な荷物を安全確実に運ぶことを  
第一に考えています。



随所に生かされた合理的な独自のアイデアにより、構造はあくまでコンパクトでシンプル。しかし、安全性には徹底的にこだわり、数々の安全装置を標準装備し、その高い安全性と優れた性能や操作性により幅広い分野でご好評をいただいています。そんなエルエルシーリフトシリーズに垂直搬送機が新たに加わりました。

## 垂直搬送機とは

工場、作業場等の生産設備又は搬送(荷役)設備として専らそれらの過程の一部に組み込まれる施設で、人が機器への物品の搬出、搬入に直接介入せず使用され、かつ、人が乗り込んだ状態で運転されるおそれのない構造となっているもの。(建築基準法 第34条1項-(1))

- 従来の荷物用簡易リフトと同様に人は乗れません。当然、昇降機器内に人が入り操作することが出来ない構造になっています。
- 人が昇降機器への物品搬出入に直接介入することなく、自動送り込み装置によりスライドさせ、昇降機器に載せる構造のものをいいます。
- 人が昇降機器内に直接足を踏み入れることがなくなるため、落下事故等による人身事故の心配がありません。
- エレベーターに比べランニングコストが削減でき、設置するにあたり、確認申請等も不要です。

当社では、ローラーコンベアタイプ、チェーンコンベアタイプ、自走式(トラバーサ)タイプの3つのシリーズを取り揃えました。また、このいずれのタイプもユニット組み立て式構造になっているため建築側工事は、電源引き込み工事とピット・床面開口工事くらいで設置できます。また、従来から使用されている荷物用簡易リフトを改造し、垂直搬送機として、再生することも可能ですので、ぜひ弊社までお問い合わせください。

### ※既設荷物用簡易リフト→垂直搬送機に改修例



●ローラーコンベアタイプ



●チェーンコンベアタイプ

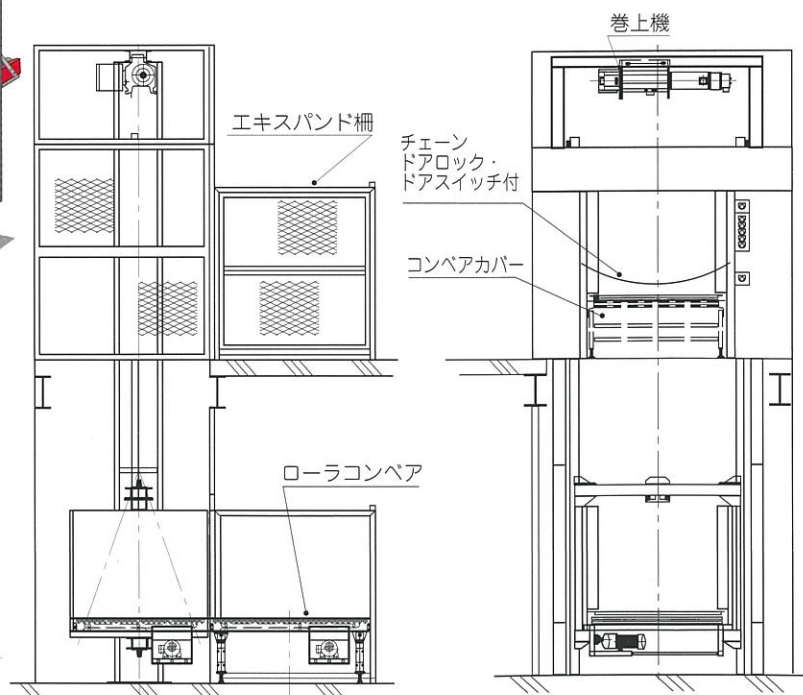
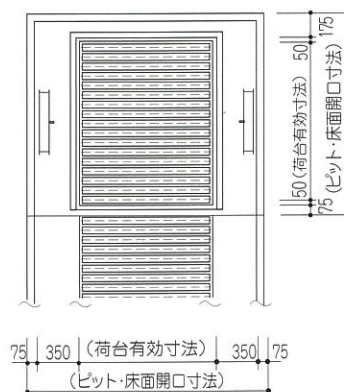
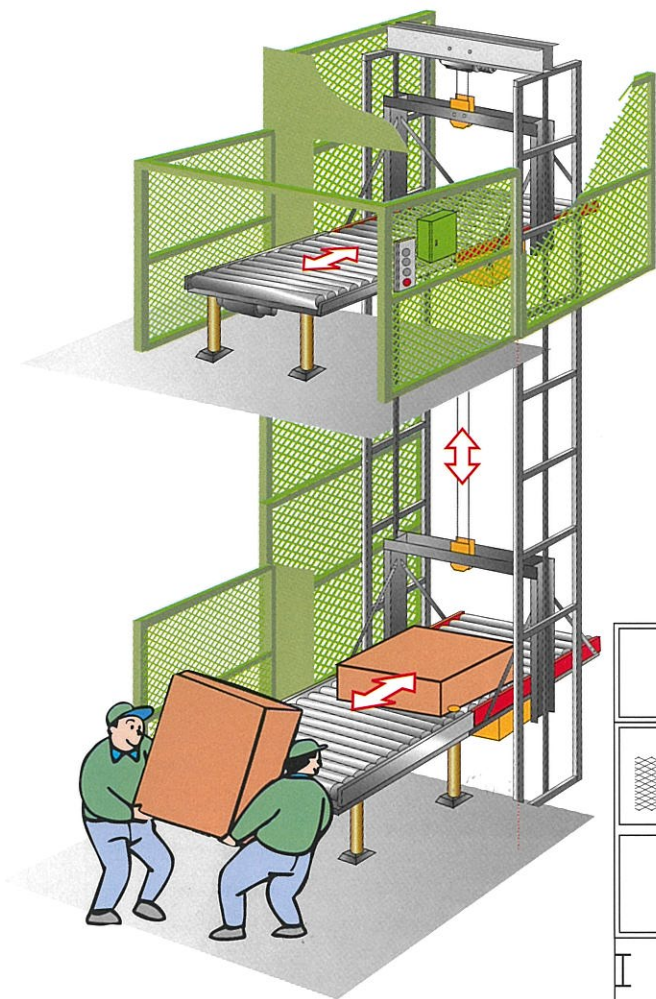


●自走式(トラバーサ)タイプ



# ローラーコンベアタイプ。

ダンボールケース、コンテナボックス等に入った荷物やパレット作業に適しています。各階で荷物を待機させ、荷揚げ作業や荷下ろし作業を連続で行うことができます。手積み作業からパレット作業まで対応可能です。



## ローラーコンベアタイプ標準仕様

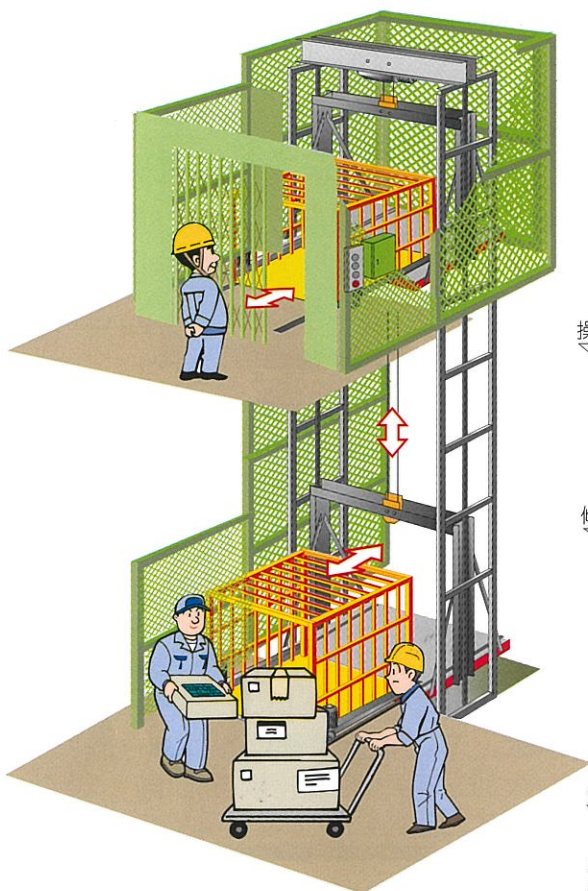
型 式	LL-5/RCV	LL-10/RCV
積載荷重	500Kg	1.000Kg
最大ワークセット寸法	W1.500×D1.500×H1.800mm	W2.000×D2.000×H2.000mm
電 源(60HZ/50HZ)	3相200V(2.4~3.5Kw/2.0~2.9Kw)	3相200V(3.5~4.9Kw/2.9~4.1Kw)
昇降速度(60HZ/50HZ)	10~13m/min / 8.4~11m/min	10m/min / 8.4m/min
コンベア速度	10m/min / 8.4m/min	10m/min / 8.4m/min
ピット・床面開口寸法	W2.350×D1.850mm	W2.850×D2.350mm
ピット深さ	500mm	500mm
操作方式	相互階操作方式	相互階操作方式
安全装置	標準安全装置一式	標準安全装置一式

※標準仕様以外でも別途設計製作いたします。



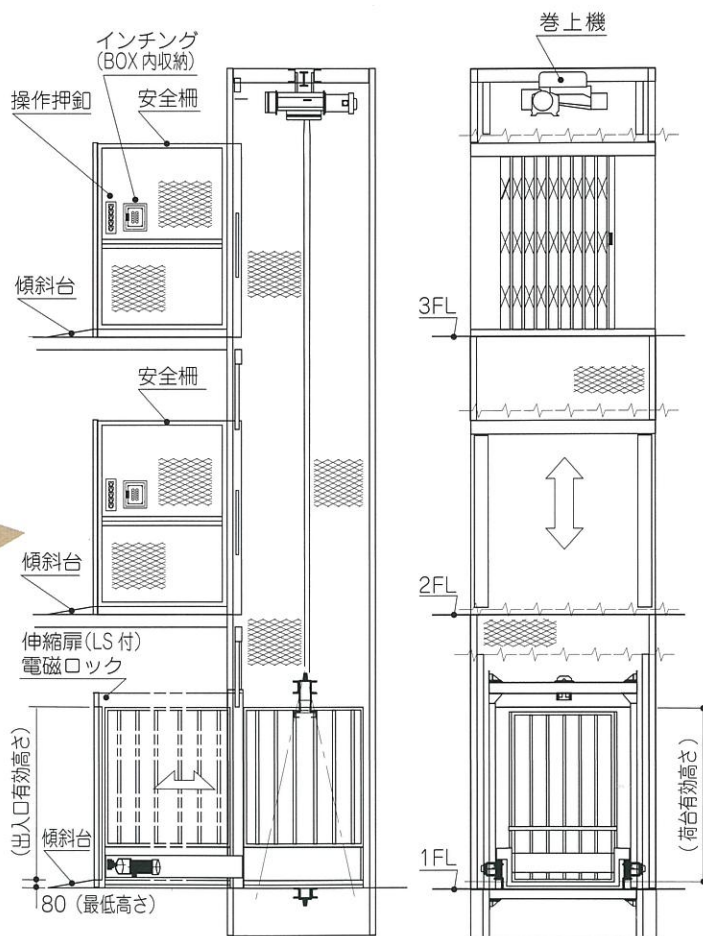
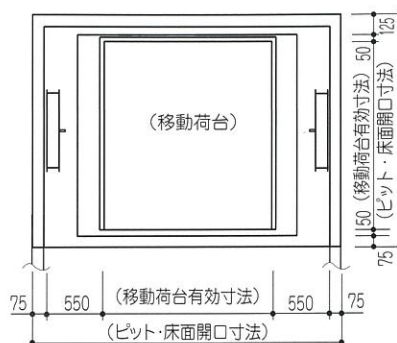
## チェーンコンベアタイプ

直接パレットをチェーンコンベアの上に置き作業ができます。比較的重量の重い物に対応できます。各階で荷物を待機させ、荷揚げ作業や荷下ろし作業を連続で行うことができます。チェーンコンベアの上部をカゴ構造にすれば、形状が不揃いな物や小物にも対応できます。



## 自走(トラバーサ)タイプ

2重構造のカゴの上の部分が自走します。台車作業や小物の手積み作業にも適しています。荷台の最低高さが80mmのため傾斜台取付けで台車作業が可能です。



チェーンコンベアタイプ・自走(トラバーサ)タイプ標準仕様

型式	チェーンコンベアタイプ 自走式タイプ	LL-5/CCV LL-5/TV	LL-10/CCV LL-10/TV
積載荷重		500Kg	1,000Kg
最大ワークセット寸法		W1.500×D1.500×H1.800mm	W2.000×D2.000×H2.000mm
電源(60HZ/50HZ)		3相200V(3.5Kw/2.9Kw)	3相200V(4.9Kw/4.1Kw)
昇降速度(60HZ/50HZ)		10m/min / 8.4m/min	10m/min / 8.4m/min
コンベア速度		10m/min / 8.4m/min	10m/min / 8.4m/min
ピット・床面開口寸法		W2.750×D1.800mm	W3.250×D2.300mm
ピット深さ		500mm	500mm
操作方式		相互階操作方式	相互階操作方式
安全装置		標準安全装置一式	標準安全装置一式

※標準仕様以外でも別途設計製作いたします。

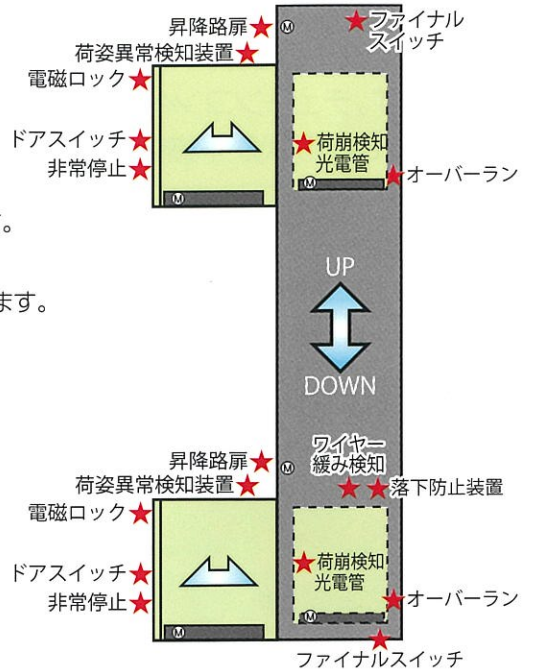




# 標準安全装置



- **昇降ファイナルスイッチ**.....  
荷台が上下限定停止位置をオーバーランした場合に昇降を停止します。
- **ワイヤー緩み検知装置**.....  
ワイヤーロープに緩みが生じた場合に荷台の昇降を停止します。
- **落下防止装置**.....  
ワイヤーロープが切れた場合に荷台の落下を防ぎます。
- **荷姿異常検知装置**.....  
規定外の荷姿は荷台が昇降する前(水平移動中)に検出し、停止します。
- **荷崩れ検知装置**.....  
昇降中、荷崩れ等による荷台からはみ出しを検知した場合に停止します。
- **電流式過負荷検出装置**.....  
積載オーバーの場合ブザーが鳴ります。
- **オーバーランスイッチ**.....  
荷台が停止位置をオーバーランした場合に停止します。
- **非常停止スイッチ**.....  
万が一の場合に停止させることができます。
- **ドアロック**.....  
荷台が停止していない階の出入口扉は開けることが出来ません。
- **ドアスイッチ**.....  
出入口扉が開いている場合は昇降できません。
- **インチングスイッチ**.....  
荷台の停止位置等をインチング操作出来ます。
- **昇降路**.....  
荷台が昇降中に人との接触を防ぐための囲いです。
- **安全柵**.....  
荷台が水平搬送中に人との接触を防ぐ固定柵を各階に設置しています。
- **出入口扉**.....  
各階の荷台停止位置に扉(orチェーン等)を設置し人の侵入事故を防ぎます。



## 昇降機に関する法規

建築基準法、労働安全衛生法施行令、クレーン等安全規則などの法律によって、規制されています。設置のご計画に当たっては、お気軽に弊社までご相談ください。

### ■ 建築基準法関連

「昇降機」とは、一定の昇降路または搬路を介して、動力により、人または物を、建築物もしくはその他の工作物のある部分から他の部分へ移動・運搬するための設備。

#### ※昇降機

小荷物専用昇降機/搬器床面積 1㎡以内、かつ高さ 1.2m以内  
エレベーター/小荷物専用昇降機の範囲を越えるもの

### ■ 労働基準法関連

「エレベーター」とは、人および荷(人または荷のみの場合を含む)をガイドレールに沿って昇降する搬器にのせて、動力を用いて運搬することを目的とする機械装置。

#### ※エレベーター

簡易リフト/荷のみ運搬することを目的とするエレベーターで機器床面積 1㎡以下、または高さ 1.2m以下(250kg以上の場合)  
エレベーター/簡易リフトの範囲を越えるもの

※それぞれの法規につきましては、詳細な構造等の規定があります。(なお、上記以外にも、消防法との関わりが発生する場合があります。)  
※法規等につきましては、弊社までお問い合わせください。

## 製品保証期間

製品の保証期間は、完成お引渡し後1年間です。

## 保守点検・契約

設置していただきました弊社垂直搬送機の性能を永く維持させるためにも、また、安全にご使用いただくためにも保守点検契約をぜひお勧めいたします。

